



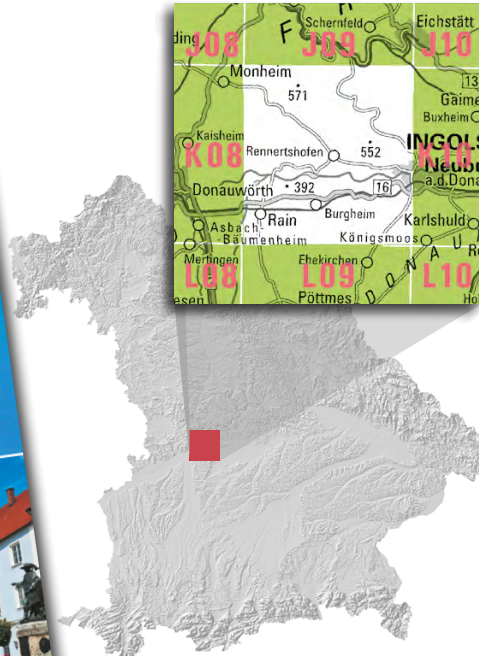
Landesamt für Digitalisierung, Breitband und Vermessung

Amtliche Topographische Karte 1 : 25 000

ATK25-K09 Rain

mit Wellheim, Oberhausen, Burgheim, Tagmersheim, Marxheim, Rennertshofen

Ausgabe 2021



ganz Bayern auf 237 Blättern

ATK25-K09
ISBN 978-3-89933-858-4
Preis 8,70 EUR

Blattschnitt der ATK25-K09 im BayernAtlas

Freizeitweg-Beispiele aus diesem Kartenblatt

- Ostbayerischer Jakobsweg / Main-Donau-Weg
- Altmühltal-Panoramaweg (Schleufe 11) / Wallfahrerweg
- Urdonautalsteig / Zubringer zum Urdonautalsteig
- Romantische Straße / Wanderweg Lech
- DVV Wanderwege des Deutschen Volkssportverbandes
- AB BF DS Wanderwege Alte Burg / Baierner Flecken / Doferhof - Sinning
- Bd Fi Bayerdillinger Wanderweg / Zum Aussichtsfelsen Finkenstein
- Fm Geo HR Wanderweg Floramoos / Geoweg Urdonautal / Historischer Rundgang



- Bayernnetz für Radler
- Romantische Straße / Donauradweg
- AAI Amper-Altstuhl-Radweg
- Alt Ri Altmühltal-Radweg / Ries-Radweg
- Jakobsweg (Radpilger) / Drei-Täler-Weg
- Via Raetica / Via Danubia
- WH Mozarttrunde / WasserRadWeg, Hopfen- und Bier-Schleife
- Ur Urdonautal-Route

