



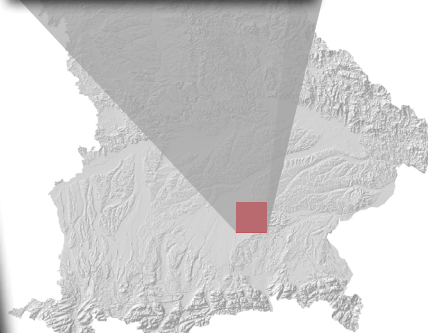
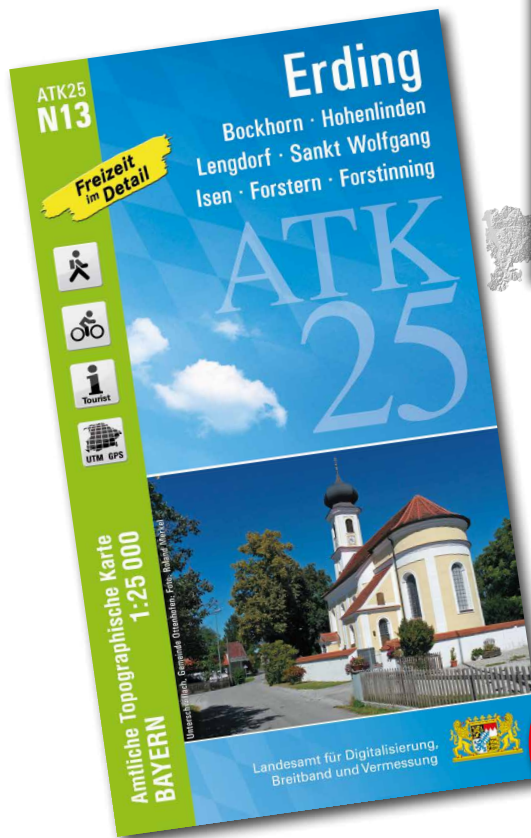
Landesamt für Digitalisierung, Breitband und Vermessung

Amtliche Topographische Karte 1 : 25 000

ATK25-N13 Erding

mit Bockhorn, Hohenlinden, Lengdorf, Sankt Wolfgang,
Isen, Forstern, Forstinning

Ausgabe 2024



**ganz
Bayern
auf 237
Blättern**

ATK25-N13
ISBN 978-3-98776-101-0
Preis 9,90 EUR

[Blattschnitt der ATK25-N13 im BayernAtlas](#)

Freizeitweg-Beispiele aus diesem Kartenblatt

- Via Sancti Martini
- Wanderwege des MVV im S-Bahn-Bereich
- Rundwanderweg 1200-Jahre-Anzing / Jubiläumsweg in Isen
- Wanderwege des Deutschen Volkssportverbandes
- Wanderwege in Buch a.Buchrain
- Wanderwege in Erding
- Wanderwege in Taufkirchen (Vils)
- Wanderwege in Walpertskirchen



- Bayernnetz für Radler
- Vilstalradweg / Haager Land
- Sempt-Isen-Radweg / Sempt-Mangfall-Radweg
- Durchs Erdinger Land / Schlacht von Hohenlinden
- Maitenbether Kleeblatt-Touren 1 / 2
- Maitenbether Kleeblatt-Touren 3 / 4
- Haager Landpartie / Ring der Regionen
- WasserRadlwege, Salz-Schleife / Querverbindung dazu

