

PRESSEMITTEILUNG

München, den 15. Juli 2009

Auf amtlichen Karten grenzenlos rund um den Bodensee

Die Bodensee-Map, ein Onlinedienst der Vermessungsverwaltungen der Bodenseeländer, bietet genaue amtliche Karten für grenzüberschreitende Anwendungen rund um den Bodensee unter www.bodensee-map.net an. Der kostenlose Service ist das Ergebnis eines von der EU geförderten Gemeinschaftsprojektes "Bodensee-Geodatenpool" der Partnerländer Baden-Württemberg, Bayern, Österreich und der Schweiz.

Die Bodensee-Map lohnt einen Besuch im Internet. Wanderer, Radfahrer und Naturfreunde können auf der detaillierten Karte die interessantesten Ziele für ihre Tour rund um den Bodensee entdecken und ihre Route bequem schon von zu Hause aus planen. Durch Eingabe des Namens des gewünschten Ortes, Berges, Gewässers oder der Insel gelangt man punktgenau zum gewünschten Ziel. Mehrfach vorkommende Namen oder Namen mit Zusatz, wie Lindau (Bodensee) oder Insel Mainau findet man am sichersten über die Eingabe *Lindau* bzw. *Mainau*. Der gewählte Kartenausschnitt kann mit Symbolen versehen und per E-Mail versandt werden.

Anstatt wie bisher auf die unterschiedlichen Karten der vier Vermessungsverwaltungen zurückgreifen zu müssen, steht mit der Bodensee-Map eine einheitliche, grenzübergreifende topographische Karte im Maßstab 1 : 50 000 zur Verfügung. Sie ist die genaueste Karte des ganzen Bodenseegebietes und wird in einem homogenen, nahtlosen digitalen Kartenbild über die Grenzen der drei Anliegerstaaten hinweg für ein rd. 18.000 km² großes Gebiet angeboten.

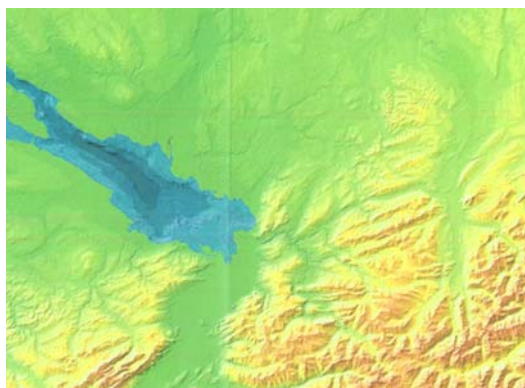


Abb. 1: Beispiel Geländere relief

Weiter enthält die Bodensee-Map eine Übersichtskarte sowie ein farbiges Geländere relief, in dem sich das 250 m tiefe Bodenseebecken deutlich abhebt (s. Bild). Fachanwender können das zugrundeliegende digitale Geländemodell für Analysen und Darstellungen mit Bezug zu Klima, Wasser, Sonneneinstrahlung, Boden und Relief nutzen. Für höchste Genauigkeitsansprüche, wie etwa Abflussmodelle, stehen spezielle Geländedaten der Vermessungsverwaltungen zur Verfügung.

Auf der Karte lassen sich außerdem die Gebiete der politischen Gemeinden anzeigen. Die Originaldaten der Verwaltungsgebiete eignen sich hervorragend zur Visualisierung raumbezogener Informationen, wie etwa Bevölkerungsverteilung, Wirtschafts- und Umweltdaten. Der neu erstellte, homogene Datensatz umfasst alle Verwaltungseinheiten bis zur Gemeindeebene und bietet die Grundlage für thematische Karten des Wirtschaftsraumes Bodensee. Alle Geobasisdaten haben einen einheitlichen Raumbezug und können ohne Grenzanpassung und Umformung direkt verarbeitet werden.

Weitere Informationen unter www.bodensee-geodatenpool.de.

Beispiele:

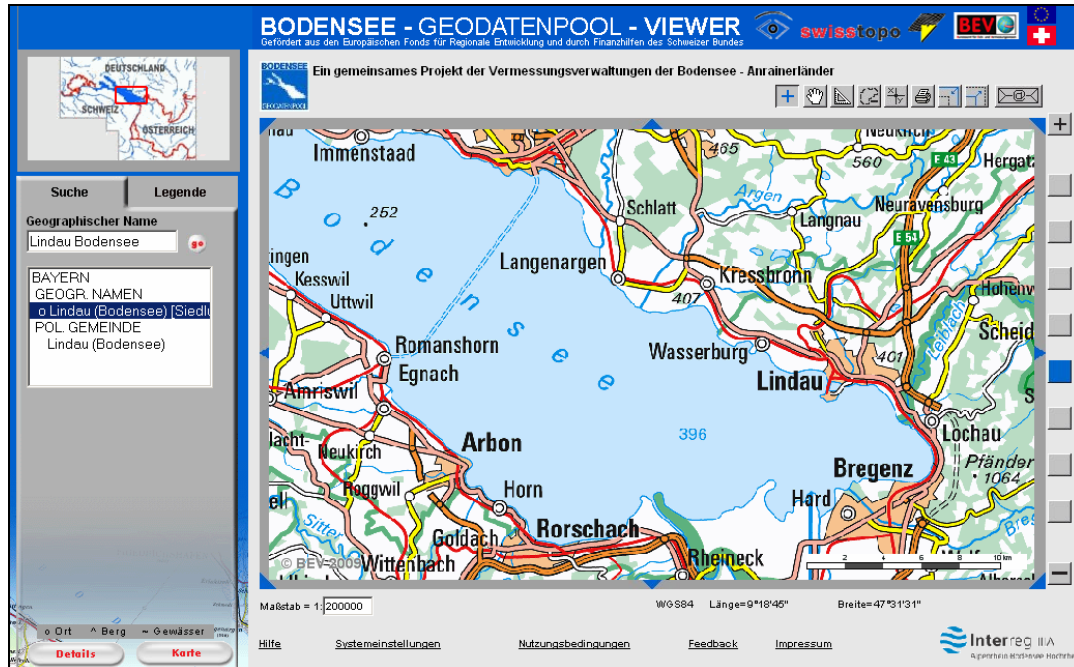


Abb. 2: Beispiel Lindau (Bodensee)

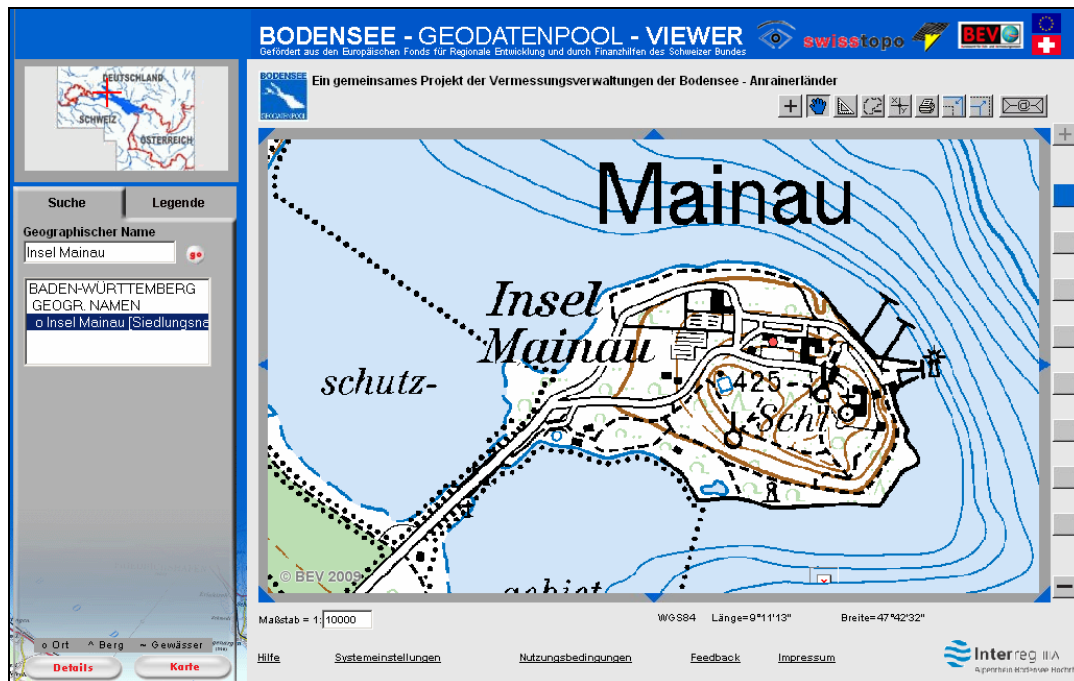


Abb. 3: Beispiel Insel Mainau

PRESSEMITTEILUNG

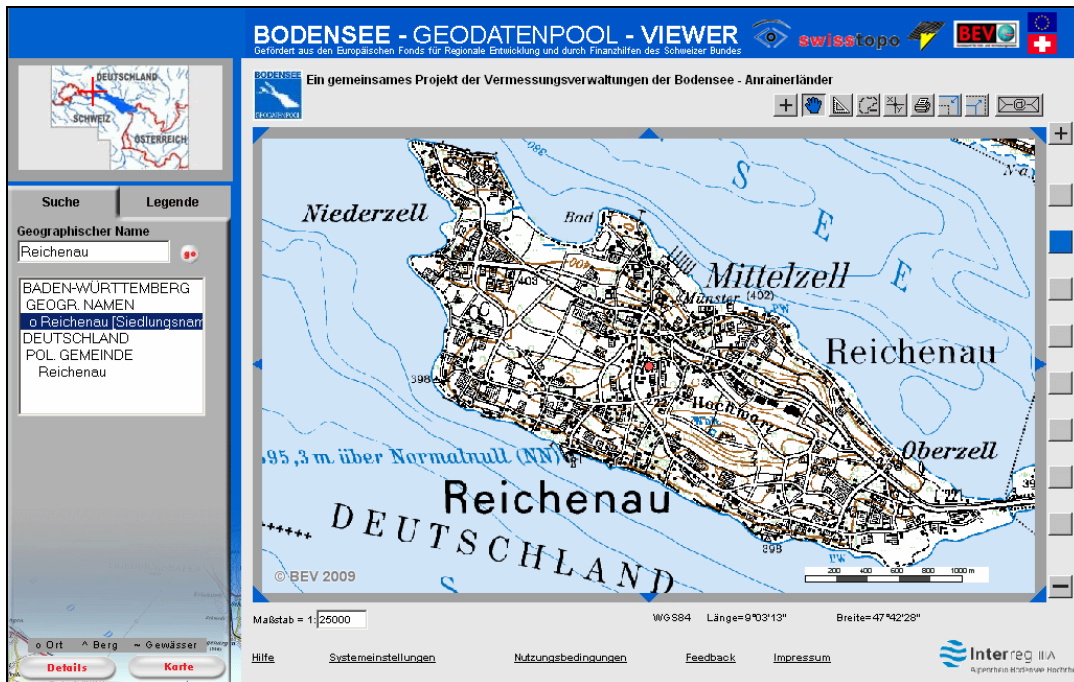


Abb. 4: Beispiel Insel Reichenau